

新時代の会計ソフト!

● アプリケーションにかかる手間は最小限

ネットワーク経由でアプリケーションを操作するため、インストールやバージョンアップ等のわずらわしい作業がございません。

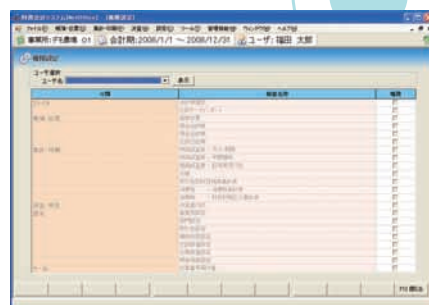
● かんたんデータ入力

取引データ入力では複数の入力形式を用意。簿記の知識がいらぬ出納帳形式の入力もサポート。



● ユーザーごとの機能制限

複数のユーザーでご利用になる場合にユーザー毎に利用できる機能を制限する権限設定を行えます。業務分担等の計画・設計が簡単に実施できます。



各JA対応

各JA対応のクミカン取引データ等の取込も対応可能です。
※ご相談下さい。

●出力帳票

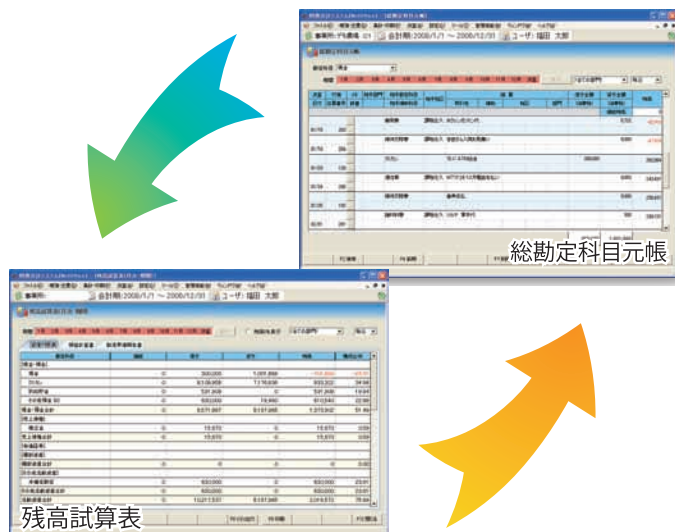
会計業務に必要な出力帳票はプリンタへの印刷と画面への表示が可能です。

- 1) 残高試算表
 - ・月次・期間残高試算表
 - ・年間推移表
 - ・前年同月対比表
- 2) 元帳
 - ・総勘定科目元帳
 - ・補助科目元帳
- 3) 科目別取引先集計表
- 4) 消費税
 - ・消費税集計表
 - ・科目別税区分集計表
- 5) 決算書

●部門が設定されている場合には残高試算表、元帳では部門別の出力が可能です。

※個人と法人では決算書の出力内容が異なります。

●各帳票間をマウス操作のみでジャンプ移動できますので、各取引の詳細確認や仕訳訂正等の作業が簡単に行えます。



●最小限の初期設定

- 勘定科目は業種ごとにあらかじめ登録されているので、面倒な初期設定等はありません。
- 部門管理や補助科目は状況に応じて自由に登録可能。
- よく行われる取引を仕訳辞書として登録することで、取引入力の作業を軽減化できます。

netOfficeのご利用に必要な動作環境

OS	Windows2000 Professional / Windows XP / Windows Vista / Windows 7 ※MacOS及びLinuxでの動作に対応しておりますが、WindowsOSのご利用をお勧めいたします。 またWindowsOS (32ビット版) 以外のOSでは印刷サービスに対応していません。
ディスプレイ	解像度800×600以上 (1024×768以上推奨)
通信回線	64kbps以上 (128kbps以上推奨) ※PINGの応答時間が200ms以下の通信回線でご利用ください。

■お問い合わせ先

株式会社オーレンス総合経営

北海道標津郡中標津町北町2丁目22番地
TEL (0153) 72-1212 FAX (0153) 72-3534
Email: fmc.co@aurens.or.jp



開発 株式会社 オーレンス

委託運用
北海道野付郡別海町別海旭町48番地
TEL (0153) 79-5100 FAX (0153) 79-5200
Email: info@aurens.or.jp

当社は個人情報の取扱を適切に行う企業としてプライバシーマークの使用を認められた認定業者です。